

İST

İŞÇİ SAĞLIĞI TEÇHİZATI

SANAYİ VE TİCARET LTD. ŞTİ.



**METAL İZABE TESİSLERİNDE ERİMİŞ METAL VE KAYNAK
SIÇRAMALARINA KARŞI KORUYUCU KIYAFETLER**



EN ISO 11612:2015 A1 B1 C2 D3 E3 F1
EN 11611:2015 Sınıf 2
EN 1149-5:2015

Erime seviyesine kadar ısıtılmış metaller sıradan kıyafetleri tutuşturabilir, önemli yanıklar oluşturabilir, hatta ölümlü sonuçlanabilen kazalar doğurabilir.

Metal Splash Guard® elbiseler, sıçrayan erimiş küçük metal parçalarının deride oluşturacağı yanıklarını engellemek üzere tasarlanmıştır. Erimiş alüminyum, demir, çelik, bakır, kriyolit ve benzeri diğer metal sıçramalarına karşı koruma sağlar.

Alüminyum ve demir sıçramalarında standardın bulunduğu en yüksek seviye olan D3 ve E3 seviyesinin karşılar **(EN ISO 11612:2015)**

Elbiseler sıcak metaller ile uğraşan kişilerin günlük çalışmasında konfordan ödün vermeyerek rahat bir şekilde çalışmalarına olanak sağlar. Günlük çalışmanın yanı sıra, özel durumlarda ve kazalarda kullanıcının çok hızlı hareket etmesi gerekmektedir. Konfor ile birlikte, hızlı hareket etmeyi sağlayabilecek şekilde dizayn edilmiştir.

Metallerin eritildiği alanlar aşırı derece sıcaktır. **Metal Splash Guard®** elbiseleri ayrıca radyan ısıya karşı üstün bir koruma sağlar ve radyan ısının etkilerinden kullanıcıyı korur. Elbiseler nefes alabilir özelliği ile içeriye ısıyı geçirmezken, içerdeki sıcak havayı kolay bir şekilde dışarı vererek kullanıcının rahatlığını en üst düzeye çıkarır. Ayrıca kesme ve taşlama gibi diğer endüstriyel uygulamalarda rahatça kullanılabilir. Elbiselerin cepleri içine kaynak parçaları veya diğer erimiş metallerin girmesini engelleyecek şekilde kapatılmıştır.

Metal Splash Guard® 89/686/EEC Kişisel koruyucu Donanım Direktifine göre bulundurulması zorunlu olan AT Tip inceleme belgesine sahiptir ve CE işareti taşır. Elbiselerinizi seçmeden önce mutlaka CE işareti taşıyıp taşımadığını kontrol ediniz.



Metal SplashGuard Kullanıcının özel uygulamalar için sadece başlık, önlük, tozluk, enselik ve kolluk olarak mevcuttur ve kullanıcının yapacağı işin niteliğine göre ayrı ayrı seçilebilir.

Kaynak sıçramalarına karşı koruma yine Metal Splash Guard® elbisesi ile sağlanabilir. Seviye 2 olarak belgelendirilmiş ve daha tehlikeli ve radyan ısı düzeyi daha yüksek olan kaynak tekniklerinde kullanımına olanak sağlamaktadır (EN 11611:2015).

METAL SPLASH GUARD® AKSESUARLARI



METAL
SPLASH GUARD®
BAŞLIK



METAL
SPLASH GUARD®
KOLLUK



METAL
SPLASH GUARD®
ENSELİK



METAL
SPLASH GUARD®
TOZLUK



METAL
SPLASH GUARD®
ÖNLÜK

Genel Özellikleri:

- Elbiseyi oluşturan tüm malzemeler alev dayanıklı özelliktedir.
- %100 aramid iplik kullanılmıştır.

Standart

: EN ISO 11612:2015 A1 B1 C2 D3 E3 F1
EN 11611:2015 Seviye 2
EN 1149-5:2015

Kumaş İçeriği : Viscose FR / Yün / Polyamid / Paraaramid / Antistatik

Kumaş Ağırlığı : 375 gr / m²

EN ISO 11612:2015 A1 B1 C2 D3 E3 F1

- A: EN ISO 15025 Sınırlı Alev Yayılımı
B: ISO 9151 Konvektif Isı
C: EN ISO 6942 Radyan Isı
D: ISO 9185 Erimiş Alüminyum Sıçraması
E: ISO 9185 Erimiş Demir Sıçraması
F: ISO 12127 Kontak Isı

EN 11611:2015 Kaynak ve ilgili işlemlerde kullanılan Koruyucu Giysiler Sınıf 2 daha yüksek seviye sıçrama ve radyan ısıya sebep olan daha tehlikeli kaynak teknikleri ve durumları için koruma sağlar.

EN 1149-5:2015 Anti-statiklik

OPSİYONEL AKSESUARLAR



ISI VE ALEVE DAYANIKLI MIĞFER



ERİMİŞ METAL SİÇRAMALARINA
KARŞI KORUYUCU ALTIN BUHARLI VİZÖR

ALÜMİNİZE RADYAN ISI VE ERİMİŞ METAL SIÇRAMALARINA KARŞI KORUYUCU İZABE ELBİSELERİ



FYRAL® 800

EN ISO 11612:2015 A1 B1 C3 D3 E3 F1

Isı ve alev maruz kalan çalışanlar için ortamda radyan ısı bulunduğunda bu ısıyı geri yansıtan ve aynı zamanda erimiş demir, alüminyum, bakır gibi metal sıçramalarına karşı koruma sağlayan FYRAL® 800V serisi elbiseler üstün koruma seviyesine sahiptir ve EN 11612 standardına uygun olarak belgelendirilmiştir. 89/686/EEC Kişisel Koruyucu Donanım Direktifine göre bulundurulması zorumlu olan AT Tip inceleme belgesine sahiptir.

Alüminize Viskon kumaştan imal edilmiştir.

Başlık, tozluk, kolluk ve önlük olarak da imal edilmektedir. Kullanım alanına göre uygun ürün seçilebilir ve diğer elbiseler ile kombine edilebilir.

EN ISO 11612:2015 A1 B1 C2 D3 E3 F1

- A: EN ISO 15025 Sınırlı Alev Yayılımı
- B: ISO 9151 Konvektif Isı
- C: EN ISO 6942 Radyan Isı
- D: ISO 9185 Erimiş Alüminyum Sıçraması
- E: ISO 9185 Erimiş Demir Sıçraması
- F: ISO 12127 Kontak Isı

Genel Özellikleri:

Elbiseyi oluşturan tüm malzemeler alev dayanıklı özelliktedir.
%100 aramid iplik kullanılmıştır.



Standart : EN ISO 11612:2015 A1 B1 C3 D3 E3 F1

Kumaş İçeriği : Alüminize Viskon Kumaş

Kumaş Ağırlığı : 580 gr / m²

FYRAL® 300 V ALÜMİNİZE VİSKON RADYAN ISI VE ERİMİŞ METAL SIÇRAMALARINA KARŞI KORUYUCU CEKET + PANTOLON (ÜÇ KATLI)



Isı ve alev maruz kalan çalışanlar için ortamda radyan ısı da bulunduğunda bu ısıyı geri yansıtan ve aynı zamanda erimiş demir ve alüminyum sıçramalarına karşı koruma sağlayan FYRAL® 800V serisi elbiseler kullanılmalıdır.

89/686/EEC Kişisel Koruyucu Donanım Direktifine göre bulundurulması zorunlu AT Tip inceleme belgesine sahiptir.

Elbise üç katlı olarak tasarlanmıştır. Elbisenin çok katlı özelliği ısı performansını artırır.



A1
B1
C3
D3
E3
F1



CAT III

Standart : EN ISO 11612:2015
A1 B1 C3 D3 E3 F2

Kumaş İçeriği : Alüminize Viskon Kumaş
Kumaş Ağırlığı : 580 gr/m2

A : EN ISO 15025 -Sınırlı alev yayılımı

B : ISO 9151 –Konvektif ısı

C : EN ISO 6942- Radyan ısı

D : ISO 9185 –Erimiş aliminyum sıçraması

E : ISO 9185- Erimiş demir sıçraması

F : ISO 12127 Kontak Isı

EN ISO 11611:2015 Kaynak ve ilgili işlemlerde kullanılan Koruyucu Giysiler

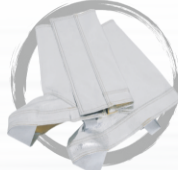
FYRAL® 800 V - FYRAL® 300 V CEKET PANTOLON İLE KULLANILABİLECEK AKSESUARLAR



FYRAL® ÖNLÜK



FYRAL® BAŞLIK



FYRAL® TOZLUK



FYRAL® KOLLUK



FYRAL® TERS
ÖNLÜK



FYRAL® HEATPRO V4L

Demir ve çelik endüstrisi, demir dışı alaşım ocakları, tuğla pişirme ve seramik tesisleri, cam ürün atölyelerinde, yüksek hava sıcaklıklarında, yüksek nemli ortamlarda çalışmak, gerekebilir.

Bu şartlarda vücut terlemeye başlar. Ancak ortamdaki yüksek nem buharlaşmaya izin vermez ise terlemenin soğutucu etkisi olmaz. Aşırı ısı vücuttan atılamazsa birikmeye başlar ve çalışan işine odaklanmada güçlük çeker. Sıcaklık düşürülemezse rahatsızlık, bayılma hatta ölümler bunu takip eder.

Vortex soğutma düzeni entegre edilmiş giysilerimiz, bu tür ortamlarda kullanılır. Basıncı hava ile çalışan Vortex kişisel soğutma düzeni, giysinin içine serin hava sağlayarak çalışanı rahat tutar. Giysinin içindeki elastik kılcal hava boruları, çalışanın tüm vücudunu dengeli olarak serin tutar

Vortex soğutma düzeni fazla yer kaplamaz ve çalışanın hareketlerini engellemez. Giysi üzerine yerleştirilmiş bir "Quick Coupling" bağlantısı ile basınçlı hava hortumuna bağlanılır.



KULLANIM ALANLARI

- Dökümhaneler
- Kazan Daireleri
- Demir - Çelik Üretimi
- Cam Seramik Üretimi
- Çimento Üretimi
- Demir Dövme
- Kaynak İşlemleri
- Kumlama İşlemleri
- Boya Fırınları
- Metal Toz Kaplama
- Çelik Eritme Tesisleri
- Madenler
- Zararlı Madde Temizleme İşlemleri

ISTEC® TIP ESW KOMBİNE ACIL DUŞ VE GÖZ / YÜZ YIKAMA ÇEŞMELERİ

Acil duşlar ,acil kullanımlar için göz/yüz vücut ya da göz/yüz/vücut birlikte kullanımına müsaade eden kombine modeller ile ilgili standartların gereklilikleri karşılanarak vücut ile tehlikenin teması sonucu oluşan tahriş , yanma ve yaralanmalarda vücudun temizlenmesi için kullanılan ilk yardım ve güvenlik malzemesidir.

Şebeke suyu veya kendi haznesinden sağlanan su ile çalışır; hızlı ve bol suyla yıkama yaparak olası ağır hasarların önlenmesine yardımcı olmaktadır

ISTEC® TIP ESW Boy Tipi Kombine Duşlarımız;

TS EN 15154-1 ve TS EN 15154-2 Standartlarına ve ANSI / ISEA Z358. Amerikan Ulusal Standardı standartlarına göre belgelidir.

ISTEC markalı acil güvenlik duşlarımızı Avrupa onaylarının yanı sıra dünya çapında saygın bir kuruluş olan UL tarafından ANSI standardına göre de onaylatmış bulunmaktayız.

Dolayısıyla tesisata bağlı, taşınabilir depolu ve depolu duşlarımız UL Classified / Plumbed in onaylarını taşımaktadır. Ayrıca GOST-R sertifikası da mevcuttur.



İST

İŞÇİ SAĞLIĞI TEÇHİZATI

SANAYİ VE TİCARET LTD. ŞTİ.



📍 Ostim Mah. İvedik OSB 31. Cad. 2269.Sk. No: 42 • 06374 Yenimahalle, Ankara, TÜRKİYE

☎ +90 312 384 13 00

📠 +90 312 341 73 03

✉ info@ist.com.tr

🌐 www.ist.com.tr